

Modelul EmoSocio (Emo, Socio, CEI)



Educarea minții fără educarea inimii nu este deloc educație

Aristotel

Licențiere în termenii CC BY-NC-SA, Material furnizat de EduCardia Erasmus+.
Consortiul proiectului (2021-1-EL01-KA220-SCH-000032806)





Material furnizat în cadrul proiectului EduCardia Erasmus+.

Proiect Erasmus+ nr.: 2021-1-EL01-KA220-SCH-000032806

Evaluarea și îmbunătățirea competențelor socio-emoționale ale elevilor cu ajutorul unui set de instrumente digitale inteligente și a unor activități educaționale specifice aplicate în sălile de clasă fizice și online.

<https://educardia.eu/>



UNIVERSITAT DE
BARCELONA




"Ștefan cel Mare"
University
of Suceava



CYPRUS PEDAGOGICAL
INSTITUTE



Structura cursului de formare a profesorilor

Sesiunea	Nume	Durata
1	Introducere în învățarea socială și emoțională (SEL)	90 de minute
2	Rezultatele cercetării și competențele-cheie europene (accent pe impactul pozitiv al SEL)	15 minute
3	Modelul EmoSocio (Emo, Socio, CEI) 	45 de minute
4	Modelul EmoSocio adaptat la grupuri țintă specifice	1 oră (20 de minute pentru fiecare grupă de vârstă)
5	Atelier de lucru: Evaluarea competențelor socio-emoționale ale cadrelor didactice prin utilizarea EmoSociogramelor	2 ore
6	Metodologia de evaluare EduCardia	1 oră



Structura cursului de formare a profesorilor

Sesiunea	Nume	Durata
1	Atelier de lucru: Utilizarea instrumentelor EduCardia (EmoSociograme și Repozitoriul de activități SEL)	90 de minute
2	Dezvoltarea competențelor profesionale ale cadrelor didactice (ascultare activă, atitudine de observație)	1 oră
3	Program de formare a competențelor emoționale pentru elevi cu exemple de activități SEL.	4 ore



Încă un model EI?



În ultimii treizeci de ani au fost depuse eforturi semnificative pentru definirea și măsurarea conceptului de inteligență emoțională (IE).

Modelul EI	Constructe/Dimensiuni
Modelul abilităților de inteligență emoțională (Salovey, Mayer și Caruso) (Mayer et al., 2016)	Perceperea emoțiilor, Facilitarea gândirii cu ajutorul emoțiilor, Înțelegerea emoțiilor, Gestionarea emoțiilor
Inteligența emoțională și socială (Goleman și Boyatzis) (Boyatzis et al., 2000)	Autocunoaștere, Autogestionare, Conștientizare socială, Managementul relațiilor
Competențe emoționale (Bisquerra) (Bisquerra Alzina și Perez Escoda, 2007)	Conștiința emoțională, Reglarea emoțională, Autonomie emoțională, Competență socială, Stare de bine
Competențele și abilitățile IE (Bar-On) (Bar-On, 2006)	Intrapersonal, Interpersonal, Managementul stresului, Adaptabilitate, Dispoziție generală
Trăsătura EI la adulți (Petrides) (Petrides, 2011; Petrides et al., 2016)	Stare de bine, Autocontrol, Emoționalitate, Sociabilitate
Modelul celor cinci factori (Goldberg, 1990)	Deschidere la experiență, Extraversiune, Agreabilitate, Conștiinciozitate, Neuroticism

De ce să alegi EmoSocio?

- ✓ Format structurat care promovează claritatea și coerența între diferitele dimensiuni.
- ✓ Accesul liber este esențial pentru o adoptare pe scară largă.
- ✓ Integrarea evaluării dinamicii de grup
- ✓ Integrarea indicilor emoționali individuali și de grup (inteligența emoțională colectivă)
- ✓ Integrarea instrumentelor digitale cu acces liber
- ✓ Evaluare rapidă



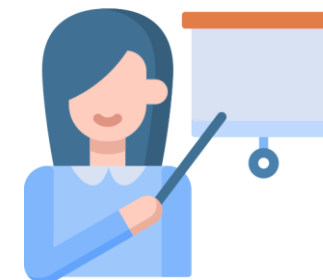
Profesor:

Conceput având în vedere educația emoțională globală și nu evaluarea în sine.



Cercetător:

Promovează procesele de comparare, validare și evaluare extinsă de către cercetători terți.

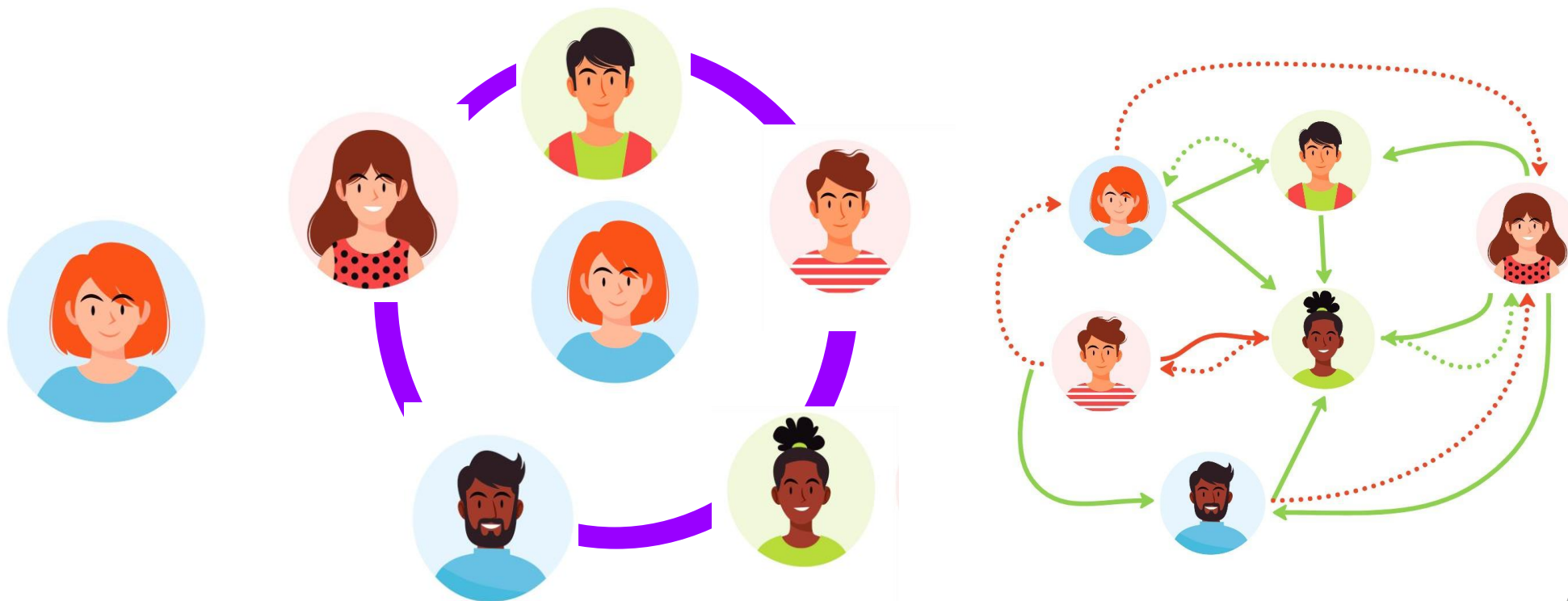


EmoSocio

Emo

CEI

Socio



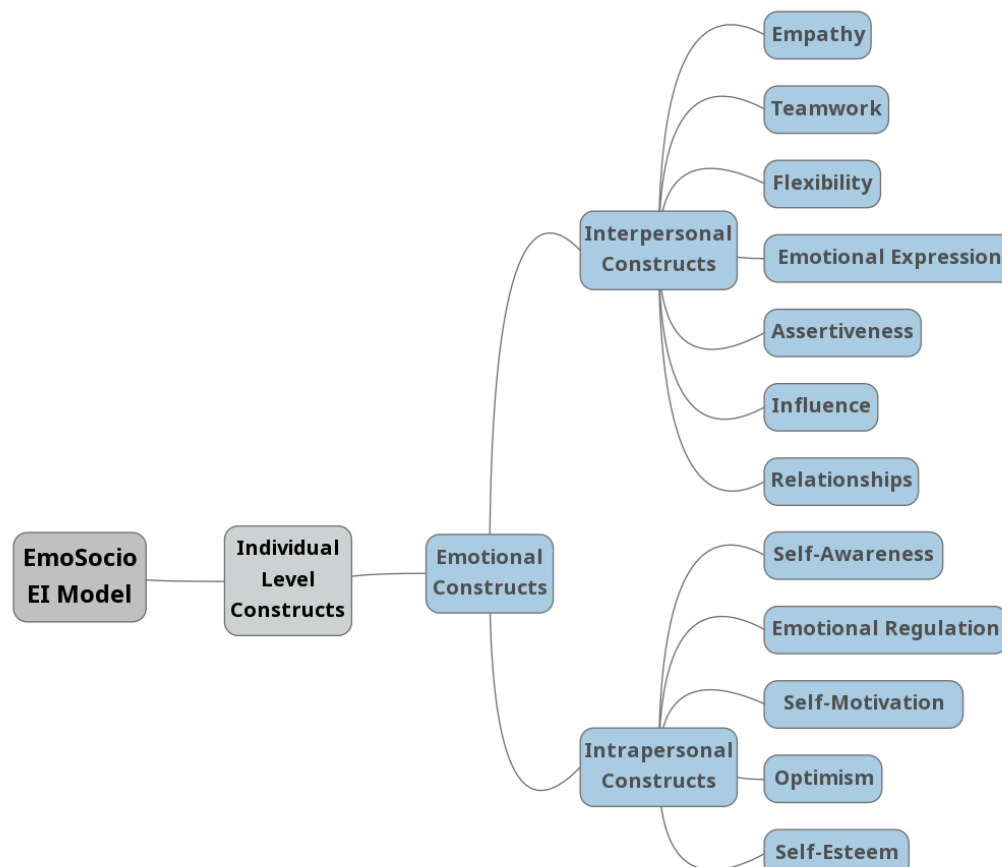
Emo

Emo

CEI

Socio

Emo este construit pe baza unei comparații și sinteze detaliate a principalelor constructe reprezentate în modelele de IE acceptate pe scară largă. Competențele Emo se referă la un nivel individual. Constructele individuale Emo sunt clasificate în două categorii: intrapersonale sau interpersonale.



Dimensiuni Emo (Partea 1)

Emo

CEI

Socio

Competență	Descriere	Scorul
Conștientizarea de sine	Să ne înțelegem propriile emoții și efectele pe care acestea le au asupra noastră.	0-100
Reglarea emoțională	Să moduleze o emoție sau un set de emoții (de exemplu, să gestioneze intensitatea sau durata, să schimbe ținta unei emoții spre un rezultat mai pozitiv) și să ne menținem eficiența în condiții de stres.	0-100
Auto-motivare	Impulsul care dă un scop sau o direcție comportamentului și care acționează la om la nivel conștient sau inconștient. Tendința de a fi determinat și perseverent, cu un puternic sentiment de realizare și cu o posibilitate redusă de a renunța în fața adversității.	0-100
Optimism	Anticiparea rezultatelor pozitive și a lucrurilor care se vor întâmpla în viață, fie în mod întâmplător, fie prin perseverență și efort, și încrederea în atingerea obiectivelor dorite.	0-100
Stima de sine	Gradul în care calitățile și caracteristicile conținute în conceptul de sine sunt percepute ca fiind pozitive. Reflectă imaginea de sine fizică a unei persoane, viziunea despre realizările și capacitățile sale, valorile și succesul perceput în a le respecta.	0-100
Empatie	Simte emoțiile, nevoile și perspectivele celorlalți, manifestând un interes activ față de preocupările lor și preluând indicii despre ceea ce simt și gândesc.	0-100

Dimensiuni emo (Partea 2)

Emo

CEI

Socio

Competență	Descriere	Scorul
Lucrul în echipă	Lucrează cu ceilalți pentru atingerea unui obiectiv comun, participând activ, împărțind responsabilitatea și recompensele. Capacitatea de a citi curenții emoționali și relațiile de putere ale unui grup, identificând influencerii, rețelele și dinamica.	0-100
Flexibilitate	Să-și modifice sau să-și adapteze comportamentul pentru a face față unor circumstanțe sau persoane diferite. Capacitatea de a se adapta la medii și condiții noi.	0-100
Exprimarea emoțiilor	Să ne comunicăm emoțiile celorlalți și să ne exprimăm cu acuratețe și fără echivoc sentimentele.	0-100
Asertivitate	Un stil de comunicare adaptiv în care persoanele își exprimă direct sentimentele și nevoile, păstrând în același timp respectul față de ceilalți. Capacitatea de a-și apăra drepturile și convingerile.	0-100
Influență	Gestionarea eficientă a emoțiilor celorlalți pentru a obține un rezultat dorit și/sau pentru a le schimba comportamentul sau atitudinea.	0-100
Relații	Să inițieze și să mențină legături emoționale cu ceilalți, să stabilească relații reciproc satisfăcătoare și să relaționeze bine cu ceilalți.	0-100

Emo - Elemente orientative

Emo

CEI

Socio

Privesc partea bună a lucrurilor atunci când mă confrunt cu dificultăți.

Respect deciziile care se iau în cadrul unei echipe.

Sunt răbdător când aștept să-mi vină rândul sau când îmi doresc ceva.

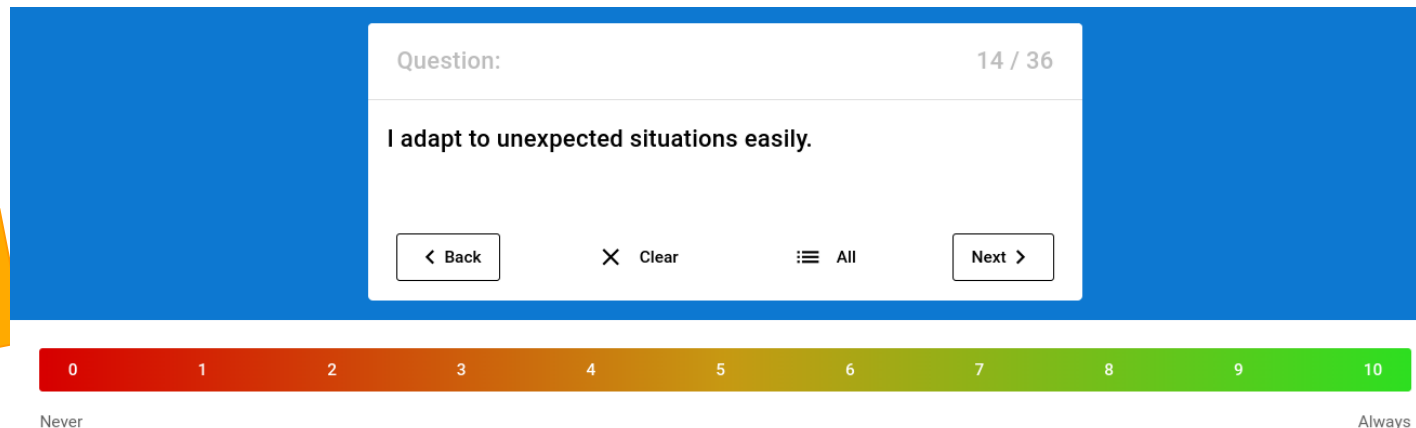
Îmi este ușor să vorbesc despre sentimentele mele cu alte persoane.

Îi ajut pe alți oameni să se simtă mai bine.

Când am emoții, mă pot calma.

Accept criticile celorlalți.

Sarcinile provocatoare mă încurajează.



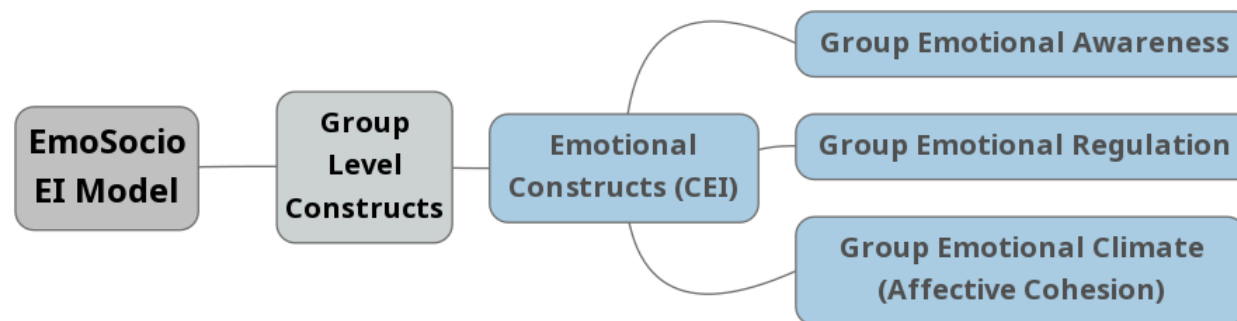
CEI

Emo

CEI

Socio

CEI se concentrează pe competențele emoționale colective ale grupului ca întreg. Sunt măsurate trei constructe principale, și anume conștientizarea emoțiilor grupului, reglarea emoțională a grupului și climatul emoțional al grupului. Specificarea fiecărui construct derivat se bazează pe sinteza definițiilor asociate ale constructelor relevante într-un set de modele examinate oferite de analiza literaturii.



Competență	Descriere	Scorul
Conștientizarea emoțiilor grupului	Conștientizarea emoțiilor de grup se referă la identificarea emoțiilor pe care le trăim în cadrul unui grup, atât noi înșine, cât și membrii grupului. Un nivel ridicat de conștientizare emoțională în cadrul unui grup înseamnă că stările emoționale ale membrilor sunt bine comunicate între ei, îmbunătățind înțelegerea interpersonală și explicarea reacțiilor monitorizate, în special în cazul confruntării cu dificultăți. De asemenea, aceasta conduce la dezvoltarea unei culturi a înțelegerii corecte și împărtășite între membrii grupului și la creșterea sentimentului de apartenență la grup.	0-100
Reglarea emoțională de grup	Reglarea emoțională de grup se referă la capacitatea de gestionare a propriilor emoții și a emoțiilor membrilor grupului. Aceasta este crucială în procesul de rezolvare a conflictelor și de soluționare proactivă a potențialelor probleme din grup. Aceasta ajută la repararea stărilor emoționale negative și la menținerea celor pozitive în cadrul echipei.	0-100
Climatul emoțional al grupului	Climatul emoțional al grupului se referă la dimensiunea emoțională a coeziunii grupului, uneori denumită coeziune afectivă. Acesta se referă la crearea unui mediu afirmativ cu un puternic sentiment de apartenență din partea membrilor grupului, un puternic sentiment de colaborare și solidaritate între membrii grupului, precum și capacitatea de a repara stările emoționale negative și de a le menține pe cele pozitive în cadrul echipei.	0-100

CEI - Elemente orientative

Emo

CEI

Socio

Ca grup/clasă, ne asumăm
responsabilitatea pentru ceea ce
ni se întâmplă.

Ca grup/clasă, facem lucruri
pentru a ne înveseli.

Ca grup/clasă, rezolvăm
împreună probleme sau
conflicte.

În grupul/clasa mea există o
atmosferă bună (respect,
camaraderie, cordialitate etc.)

Ca grup/clasă, apreciem în mod
pozitiv contribuțiile colegilor
noștri.

Question: 1 / 9

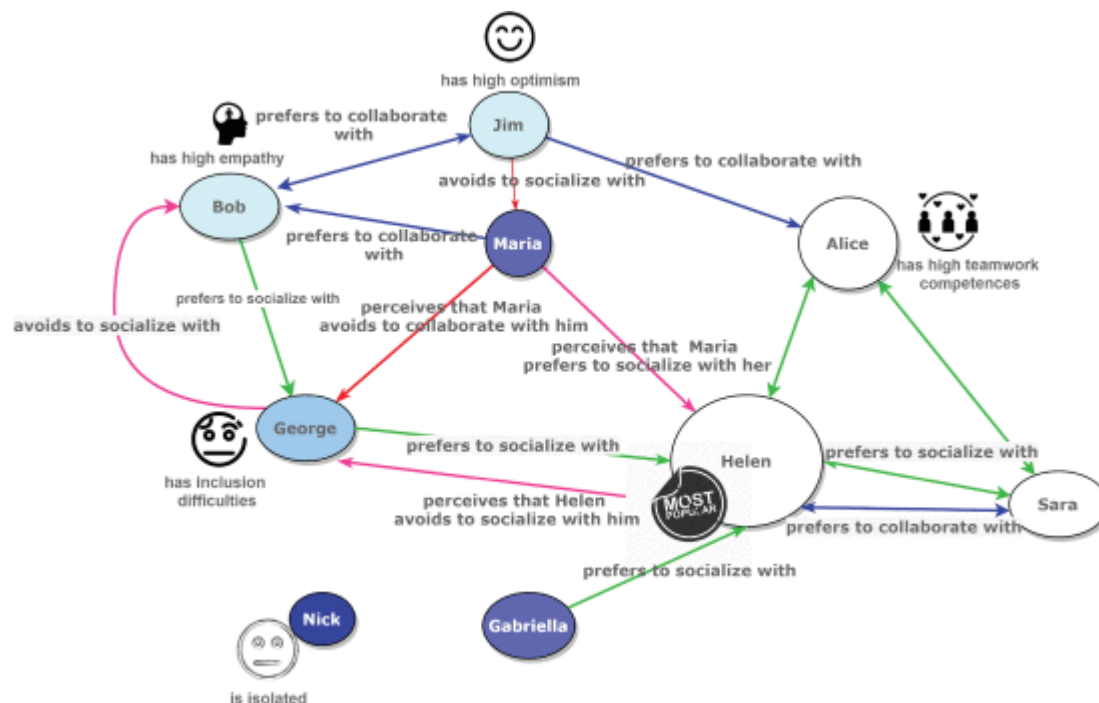
As a group/class, we know when a classmate feels bad.

< Back X Clear ☰ All Next >

0 1 2 3 4 5 6 7 8 9 10

Never Always

Constructele sociale sunt semnificative într-un context de grup specific (de exemplu, o persoană poate fi populară într-un grup și nepopulară în alt grup). Se concentrează pe poziționarea unui membru în cadrul unui grup, având în vedere relația sa cu membrii grupului.



- 4 tipuri de relații:**
- selecție
 - percepția selecției
 - respingere
 - percepția respingerii

O **sociogramă** este o reprezentare grafică a legăturilor **sociale pe care le** are o persoană. Este un **desen grafic** care trasează structura relațiilor interpersonale într-o situație de grup. O EmoSociogramă este o sociogramă îmbogățită cu competențele emoționale ale persoanelor la nivel individual și de grup.

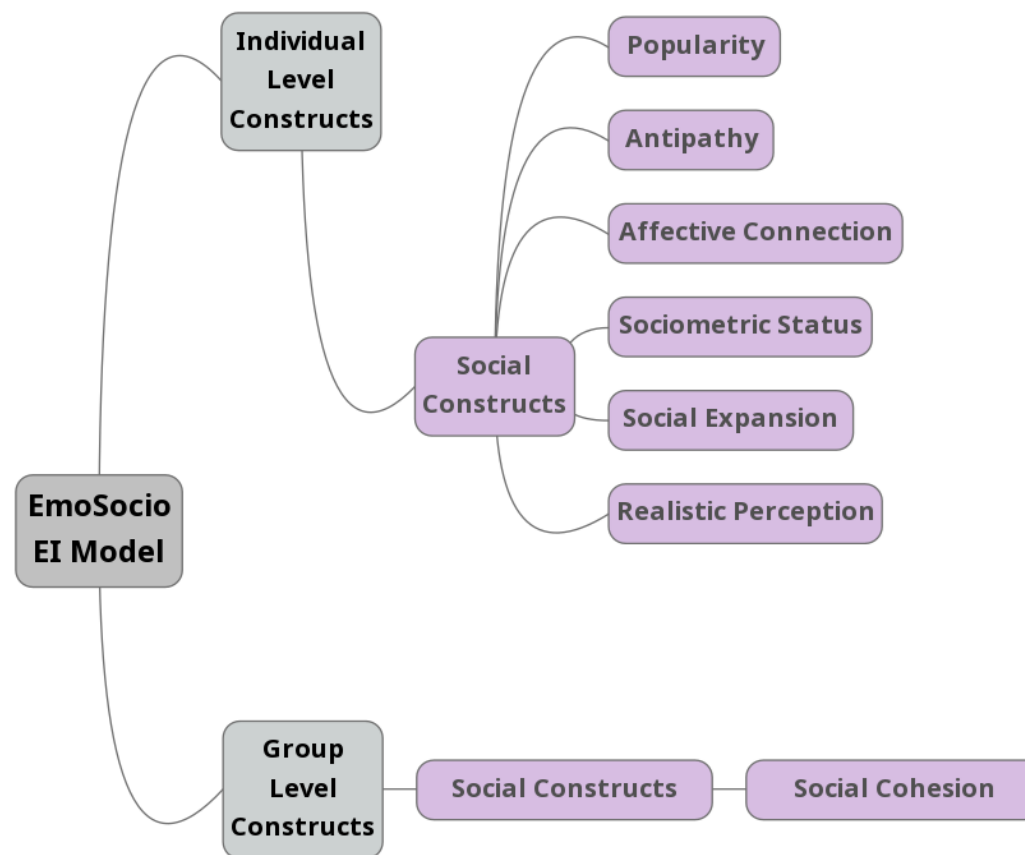
Socio

Emo

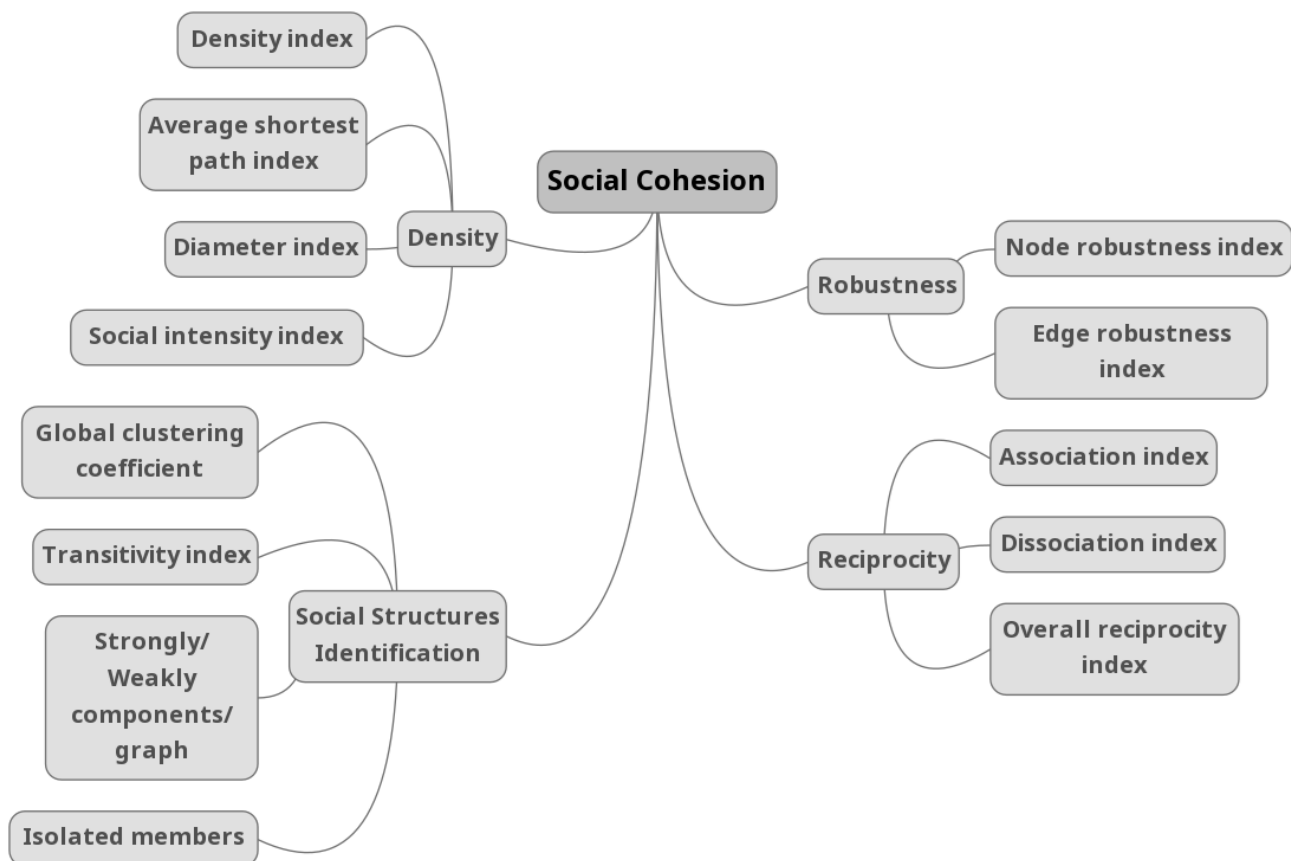
CEI

Socio

Constructele definite de Socio sunt definite atât la nivel individual, cât și la nivel de grup.



La nivel de grup, coeziunea socială este observată ca un construct multidimensional care reflectă tendința grupului



Socio - elemente indicative

Emo

CEI

Socio

Cu cine ați prefera să vă petreceți timpul?

Question: 1 / 4

Whom would you rather spend time with?

< Back X Clear ☰ All Next >

Lovelace
Ada

AL

Fotopoulou
Eleni

EF

Smith
John

JS

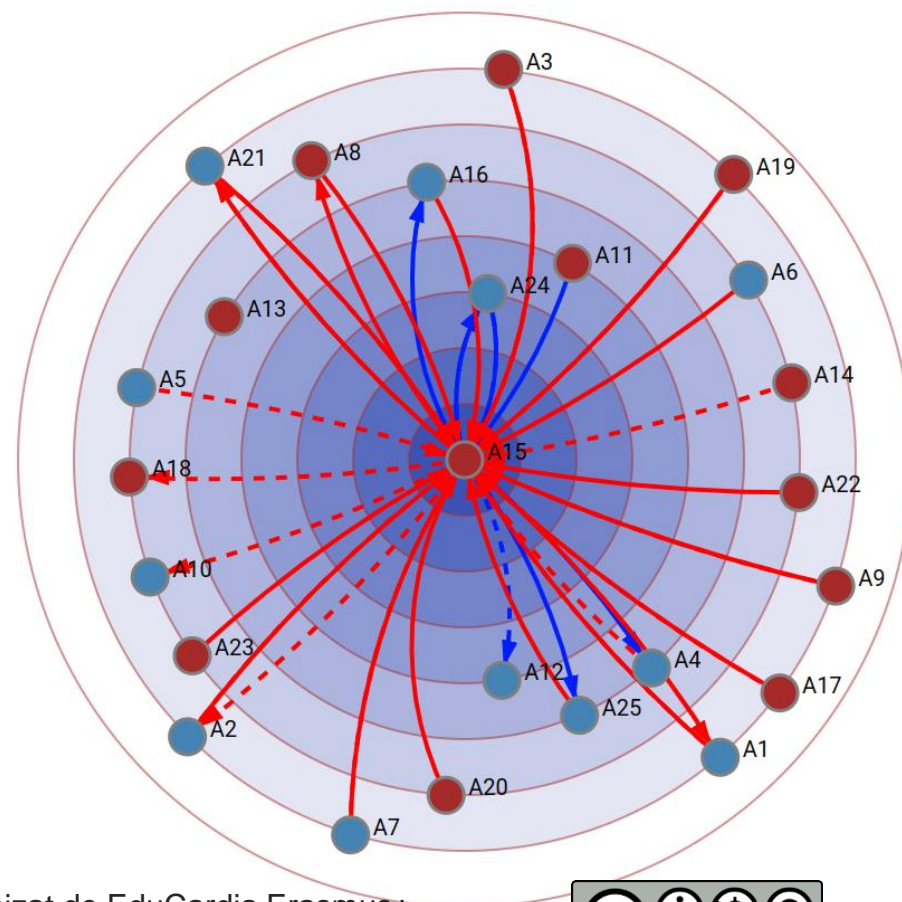
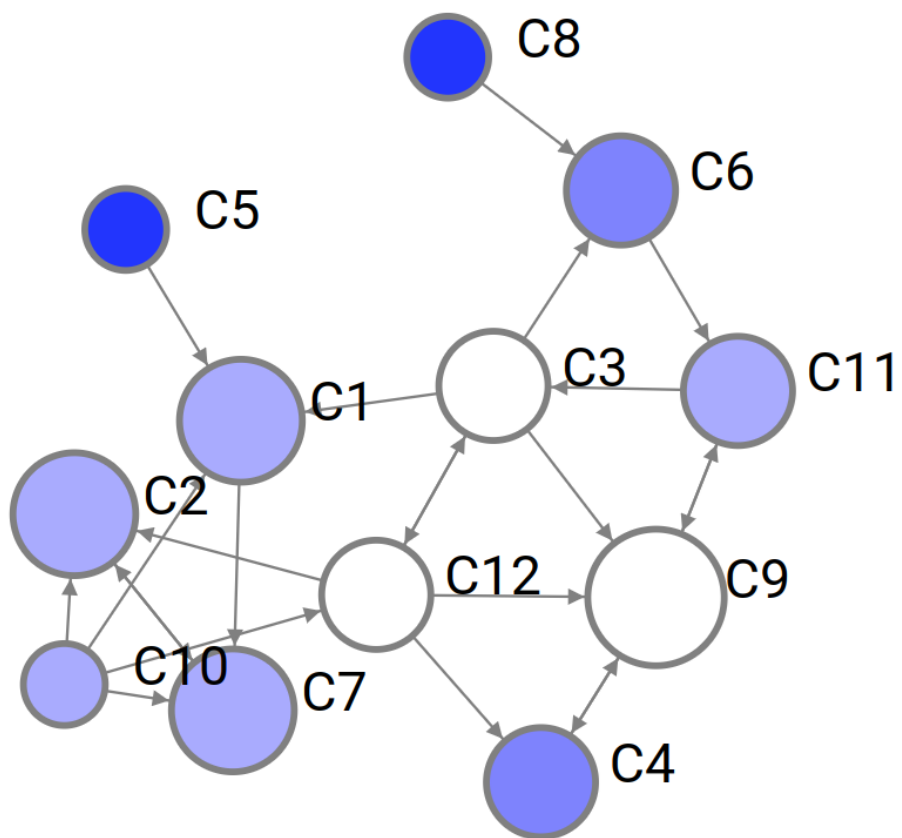
Popins
Mary

MP

Cu cine ai prefera să nu-ți petreci timpul?

După părerea ta, cine este cel mai probabil să te aleagă pentru a-și petrece timpul liber cu tine?

După părerea ta, cine este cel mai puțin probabil să te aleagă pentru a-și petrece timpul liber cu tine?



Socio preia metrici care provin din domeniul sociometriei și al analizei rețelelor sociale.

Sociometrie

Sociometria este o metodă calitativă de măsurare a relațiilor sociale. Ea a fost dezvoltată de psihoterapeuții Jacob L. Moreno și Helen Hall Jennings în studiile lor privind relația dintre structurile sociale și bunăstarea psihologică și a fost utilizată în cadrul predării remediale.



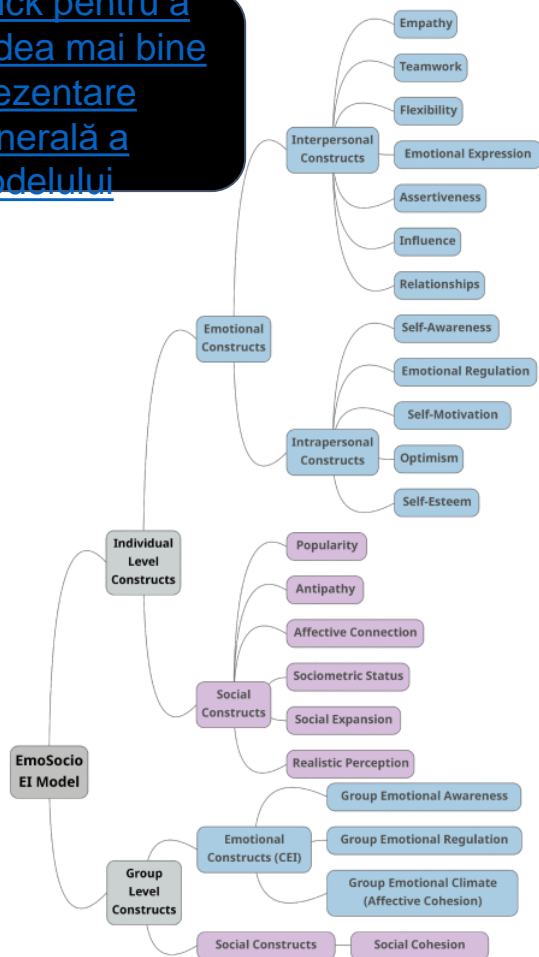
Analiza rețelelor sociale

Analiza rețelelor sociale (SNA) este procesul de investigare a structurilor sociale prin utilizarea teoriei rețelelor și a graficelor. Aceasta caracterizează structurile de rețea în termeni de *noduri* (persoane) și de *muchii*, sau *legături* (relații sau interacțiuni) care le conectează. Aceste rețele sunt adesea vizualizate prin *sociograme*. Analiza rețelelor sociale a apărut ca o tehnică cheie în sociologia modernă, și este acum disponibilă în mod obișnuit prin intermediul multor instrumente software.

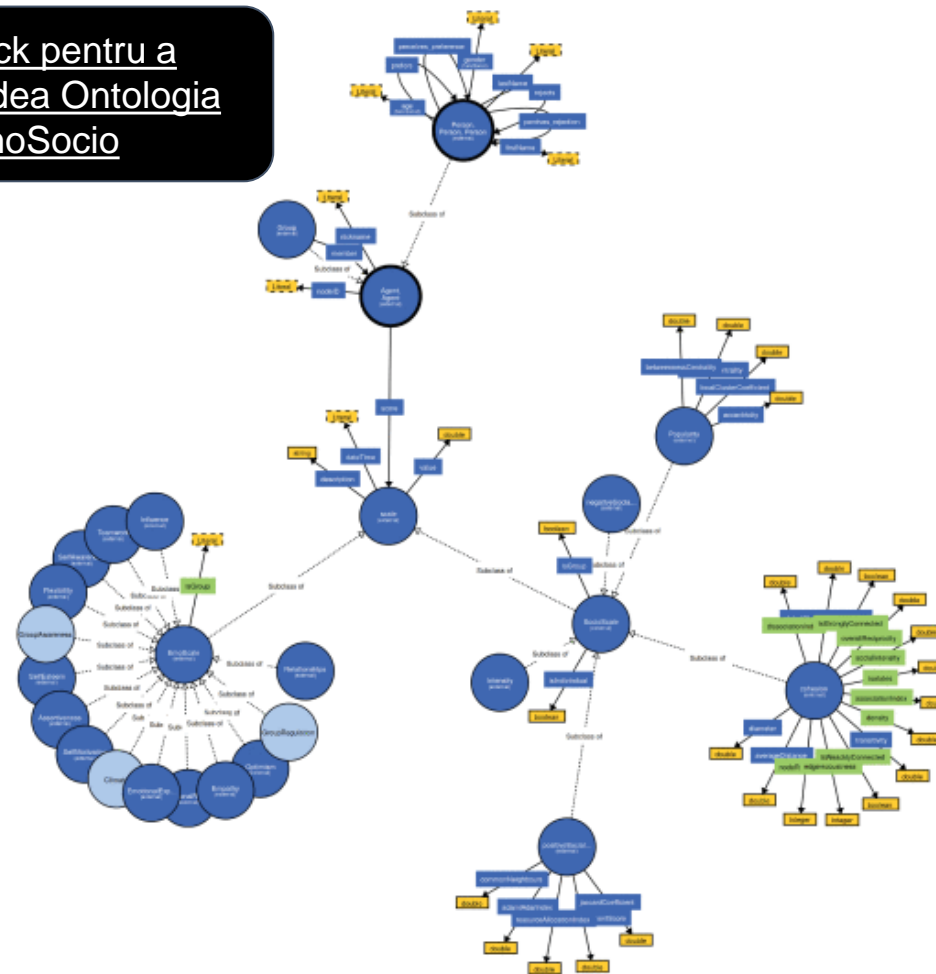
Prin analizarea nodurilor, grupurilor și relațiilor, structura de comunicare și poziția indivizilor pot fi descrise în mod clar.

EmoSocio ca întreg

[Click pentru a vedea mai bine Prezentare generală a modelului](#)



[Click pentru a vedea Ontologia EmoSocio](#)



Cum să obțineți inventarele EmoSocio



Inventarele EmoSocio sunt disponibile în cadrul instrumentului EmoSociograme, care utilizează direct datele importate pentru a genera rapoarte valoroase la nivel individual și de grup.

Aceste inventare pot fi, de asemenea, descărcate direct de pe site-ul web al proiectului EduCardia la:

<https://educardia.eu/emosocio/>

Vrei să afli mai multe despre EmoSocio?

[Interacțiunea dintre inteligența emoțională colectivă și dinamica de grup: Poate fi tangibilă și măsurabilă?](#)

Eleni Fotopoulou, Anastasios Zafeiropoulos, Èlia Lopez Cassà, Isaac Muro Guiu, Symeon Papavassiliou (2021), IEEE Access 10, 951-967.

[EmoSocio: un model de inteligență emoțională îmbogățit de sociometrie cu acces liber](#)

Eleni Fotopoulou, Anastasios Zafeiropoulos, Symeon Papavassiliou (2021), Cercetări actuale în științele comportamentale, 100015





<https://educardia.eu/>



<https://www.facebook.com/EduCardia>



<https://twitter.com/EduCardia>



https://www.instagram.com/educardia_eu/

Vă mulțumim!



Co-funded by the
Erasmus+ Programme
of the European Union